

ตารางรายงานระดับผลคะแนนการทดสอบ และจำนวนนักศึกษาเข้าสอบ ENGLISH Exit Exam ประจำปีการศึกษา 2561
สำหรับนักศึกษาชั้นปีสุดท้าย มหาวิทยาลัยราชภัฏเลย

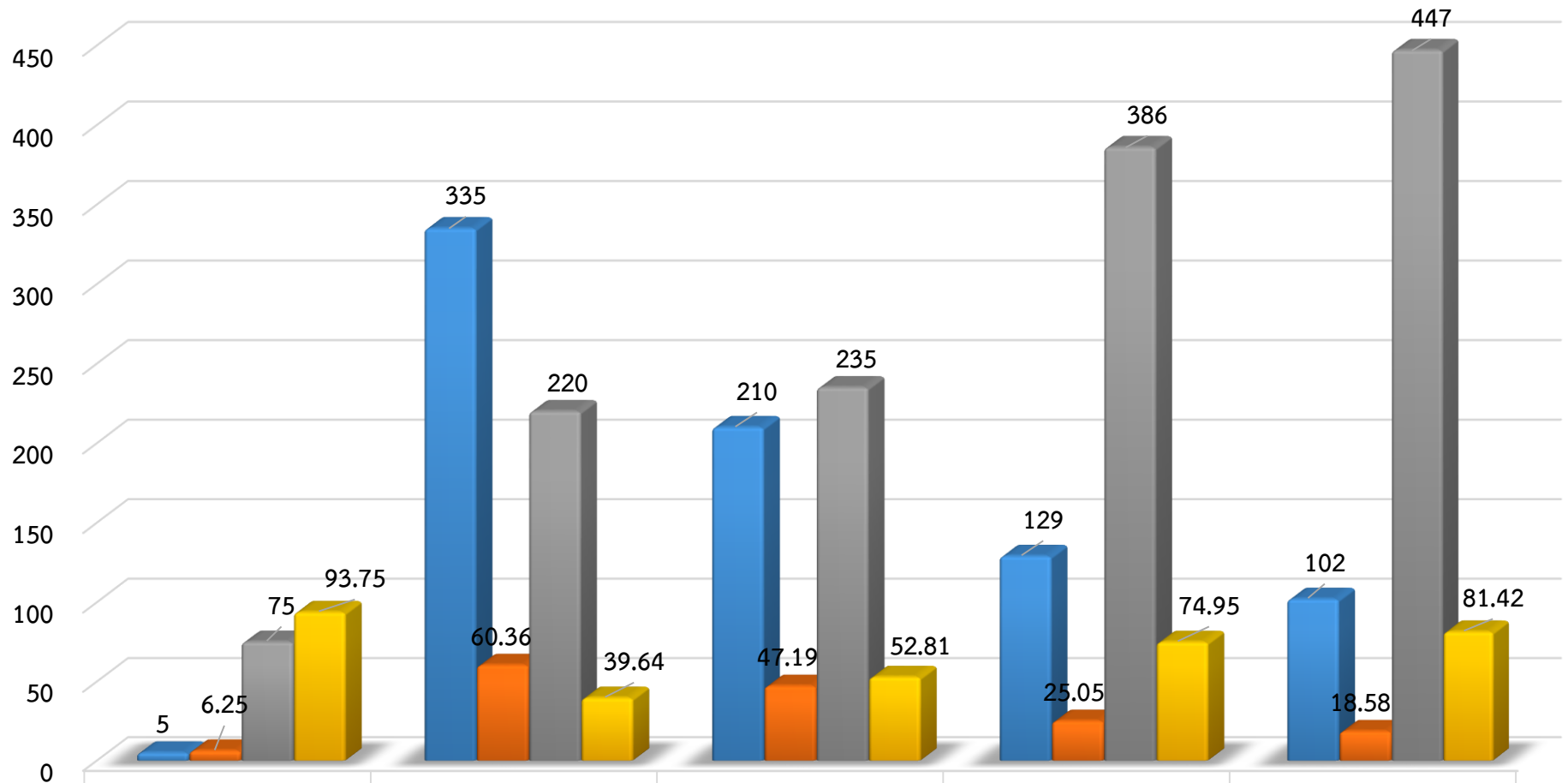
ลำดับ	คณะ	สอบไม่ผ่าน	สอบผ่าน			จำนวนนักศึกษาเข้าสอบ
		0-24 คะแนน (ปรับปรุง)	25-34 คะแนน (พอใช้)	35-44 คะแนน (ดี)	45-50 คะแนน (ดีมาก)	
1	เทคโนโลยีอุตสาหกรรม	75	5	0	0	80
2	ครุศาสตร์	220	207	96	32	555
3	มนุษยศาสตร์และสังคมศาสตร์	235	99	88	23	445
4	วิทยาการจัดการ	386	106	21	2	515
5	วิทยาศาสตร์และเทคโนโลยี	447	81	21	0	549
รวมจำนวนนักศึกษา		1,363	498	226	57	2,144

ลำดับ	คณะ	สอบผ่าน	คิดเป็นร้อยละ	สอบไม่ผ่าน	คิดเป็นร้อยละ	จำนวนนักศึกษาเข้าสอบ
1	เทคโนโลยีอุตสาหกรรม	5	6.25	75	93.75	80
2	ครุศาสตร์	335	60.36	220	39.64	555
3	มนุษยศาสตร์และสังคมศาสตร์	210	47.19	235	52.81	445
4	วิทยาการจัดการ	129	25.05	386	74.95	515
5	วิทยาศาสตร์และเทคโนโลยี	102	18.58	447	81.42	549
รวมจำนวนนักศึกษา		781	36.43	1,363	63.57	2,144

หมายเหตุ

- มหาวิทยาลัยราชภัฏเลย สอบระหว่างวันที่ 11-18 พฤศจิกายน พ.ศ.2561
- ศูนย์การศึกษามหาวิทยาลัยราชภัฏเลย จ.ขอนแก่น สอบวันที่ 20 พฤศจิกายน พ.ศ.2561
- ชุดสอบ LRU ENGLISH EXIT EXAM

กราฟแสดงจำนวนนักศึกษาทดสอบ LRU ENGLISH EXIT EXAM



สาขาวิชา	สอบผ่าน	คิดเป็นร้อยละ	สอบไม่ผ่าน	คิดเป็นร้อยละ
เทคโนโลยีอุตสาหกรรม	5	6.25	75	93.75
ครุศาสตร์	335	60.36	220	39.64
มนุษยศาสตร์และสังคมศาสตร์	210	47.19	235	52.81
วิทยาการจัดการ	129	25.05	386	74.95
วิทยาศาสตร์และเทคโนโลยี	102	18.58	447	81.42

■ สอบผ่าน
 ■ คิดเป็นร้อยละ
 ■ สอบไม่ผ่าน
 ■ คิดเป็นร้อยละ

จากการทดสอบ LRU ENGLISH EXIT EXAM สอบระหว่างวันที่ 11-18 พฤศจิกายน พ.ศ.2561 และศูนย์การศึกษามหาวิทยาลัยราชภัฏเลย จ.ขอนแก่น สอบวันที่ 20 พฤศจิกายน พ.ศ.2561 พบว่า มีจำนวนนักศึกษาสอบผ่านทั้งหมด 781 คน คิดเป็นร้อยละ 36.43 จากจำนวนนักศึกษาเข้ารับการทดสอบทั้งหมด 2,144 คน โดยคณะครุศาสตร์ มีจำนวนนักศึกษาสอบผ่านมากที่สุด จำนวน 335 คน คิดเป็นร้อยละ 60.36 รองลงมาคือ คณะมนุษยศาสตร์และสังคมศาสตร์ มีนักศึกษาสอบผ่าน จำนวน 210 คน คิดเป็นร้อยละ 47.19 และคณะวิทยาการจัดการ มีนักศึกษาสอบผ่าน จำนวน 129 คน คิดเป็นร้อยละ 25.05 คณะวิทยาศาสตร์และเทคโนโลยี มีนักศึกษาสอบผ่าน จำนวน 102 คน คิดเป็นร้อยละ 18.58 และคณะเทคโนโลยีอุตสาหกรรม มีนักศึกษาสอบผ่าน จำนวน 5 คน คิดเป็นร้อยละ 6.25

และจากการทดสอบ LRU ENGLISH EXIT EXAM ประจำปีการศึกษา 2561 ในครั้งนี้ มีจำนวนนักศึกษาสอบไม่ผ่านเกณฑ์ทั้งหมด 1,363 คน คิดเป็นร้อยละ 63.57 จากจำนวนนักศึกษาเข้ารับการทดสอบทั้งหมด 2,144 คน

ตารางสรุปรายงานผลการทดสอบมาตรฐานด้านภาษาอังกฤษ CEFR และจำนักศึกษาเข้าสอบ ประจำปีการศึกษา 2562
สำหรับนักศึกษาชั้นปีสุดท้าย มหาวิทยาลัยราชภัฏเลย

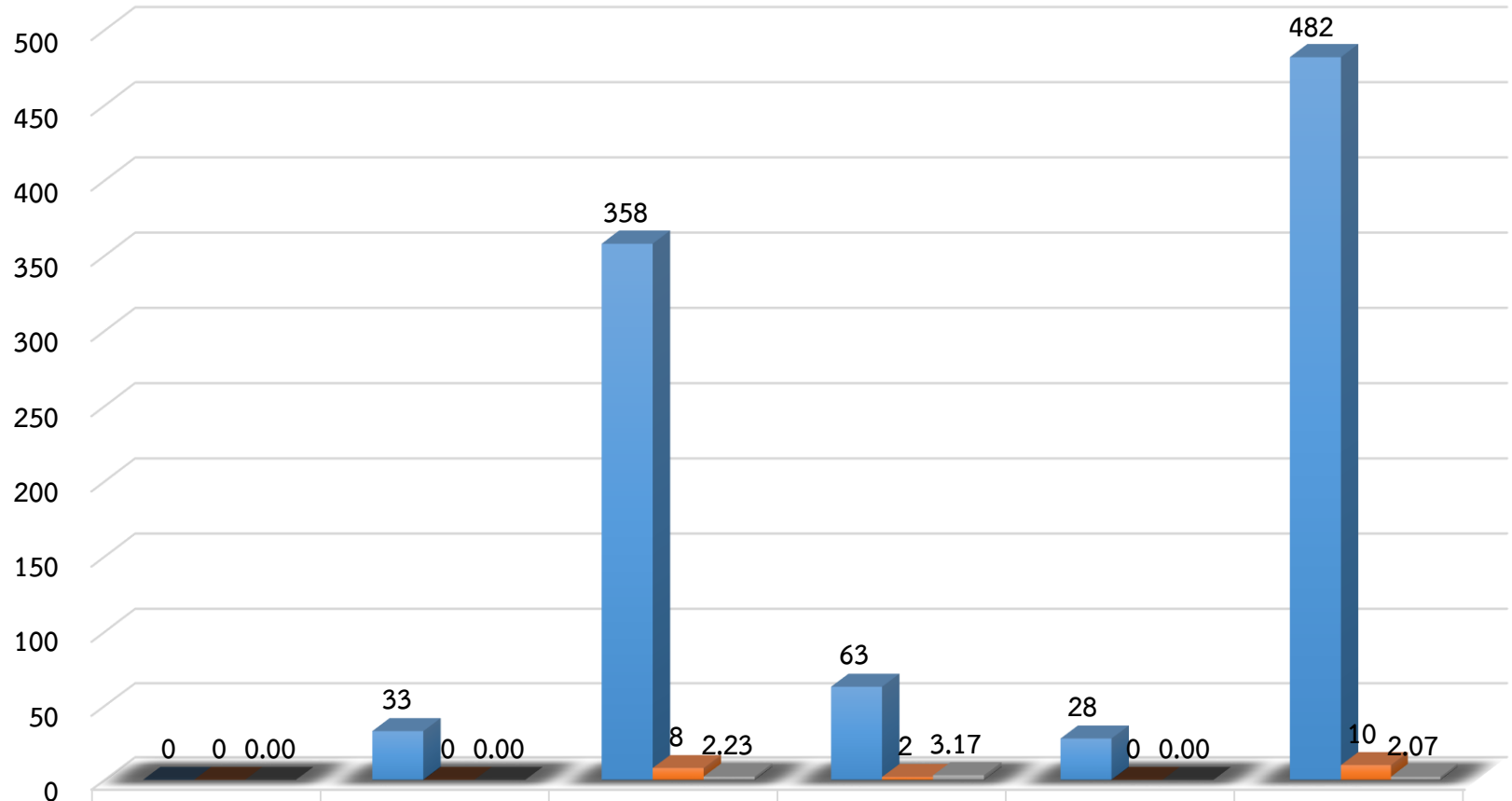
ลำดับ	คณะ	Overall Score / Overall Grade						รวม
		0-9 Below A1	10-19 A1	20-29 A2	30-39 B1	40-49 B2	50 C1 or above	
1	เทคโนโลยีอุตสาหกรรม	0	0	0	0	0	0	0
2	ครุศาสตร์	5	19	9	0	0	0	33
3	มนุษยศาสตร์และเทคโนโลยี	81	159	110	7	1	0	358
4	วิทยาการจัดการ	10	46	5	2	0	0	63
5	วิทยาศาสตร์และเทคโนโลยี	5	19	4	0	0	0	28
	รวมจำนวนนักศึกษา	101	242	128	9	1	0	482

ลำดับ	คณะ	นักศึกษาเข้าสอบ	Below A1-A1-A2	คิดเป็นร้อยละ	ผลการทดสอบระดับ B1 ขึ้นไป	คิดเป็นร้อยละ
1	เทคโนโลยีอุตสาหกรรม	0	0	0	0	0.00
2	ครุศาสตร์	33	33	100	0	0.00
3	มนุษยศาสตร์และสังคมศาสตร์	358	350	97.77	8	2.23
4	วิทยาการจัดการ	63	61	96.83	2	3.17
5	วิทยาศาสตร์และเทคโนโลยี	28	28	100	0	0.00
	รวมจำนวนนักศึกษา	482	472	97.93	10	2.07

หมายเหตุ

- มหาวิทยาลัยราชภัฏเลย สอบระหว่างวันที่ 8,12-14 พฤศจิกายน พ.ศ. 2562
- ศูนย์การศึกษามหาวิทยาลัยราชภัฏเลย จ.ขอนแก่น สอบวันที่ 13 ธันวาคม พ.ศ. 2562
- ชุดข้อสอบ Cambridge English Placement Test

การทดสอบ Cambridge English Placement Test



■ นักศึกษาเข้าสอบ	0	33	358	63	28	482
■ ผลการทดสอบระดับ B1 ขึ้นไป	0	0	8	2	0	10
■ คิดเป็นร้อยละ	0.00	0.00	2.23	3.17	0.00	2.07

■ นักศึกษาเข้าสอบ ■ ผลการทดสอบระดับ B1 ขึ้นไป ■ คิดเป็นร้อยละ

จากการทดสอบสมรรถนะด้านภาษาอังกฤษ Cambridge English Placement Test ศูนย์ภาษา ได้ดำเนินการทดสอบระหว่างวันที่ 8,12-14 พฤศจิกายน พ.ศ. 2562 และ ศูนย์การศึกษามหาวิทยาลัยราชภัฏเลย จ.ขอนแก่น สอบวันที่ 13 ธันวาคม พ.ศ. 2562 ด้วยชุดข้อสอบ Cambridge English Placement Test พบว่า มีผู้สอบผ่านระดับ B1 ขึ้นไป ทั้งหมด 10 คน คิดเป็นร้อยละ 2.07 จากจำนวนนักศึกษาเข้ารับการทดสอบทั้งสิ้น 482 คน โดยคณะวิทยาการจัดการมีสัดส่วนผู้สอบผ่าน ระดับ B1 ขึ้นไป มากที่สุด คิดเป็นร้อยละ 3.17 รองลงมาคือ คณะมนุษยศาสตร์และสังคมศาสตร์มีสัดส่วนร้อยละ 2.23 และคณะครุศาสตร์ คณะวิทยาศาสตร์และเทคโนโลยี ไม่มีผู้สอบผ่าน ระดับ B1 และคณะเทคโนโลยี อุตสาหกรรม ไม่มีผู้เข้ารับการทดสอบ

ตารางสรุปรายงานผลการทดสอบสมรรถนะด้านภาษาอังกฤษมาตรฐาน CEFR และจำนวนนักศึกษาเข้าสอบ ประจำปีการศึกษา 2563
สำหรับนักศึกษาชั้นปีสุดท้าย มหาวิทยาลัยราชภัฏเลย

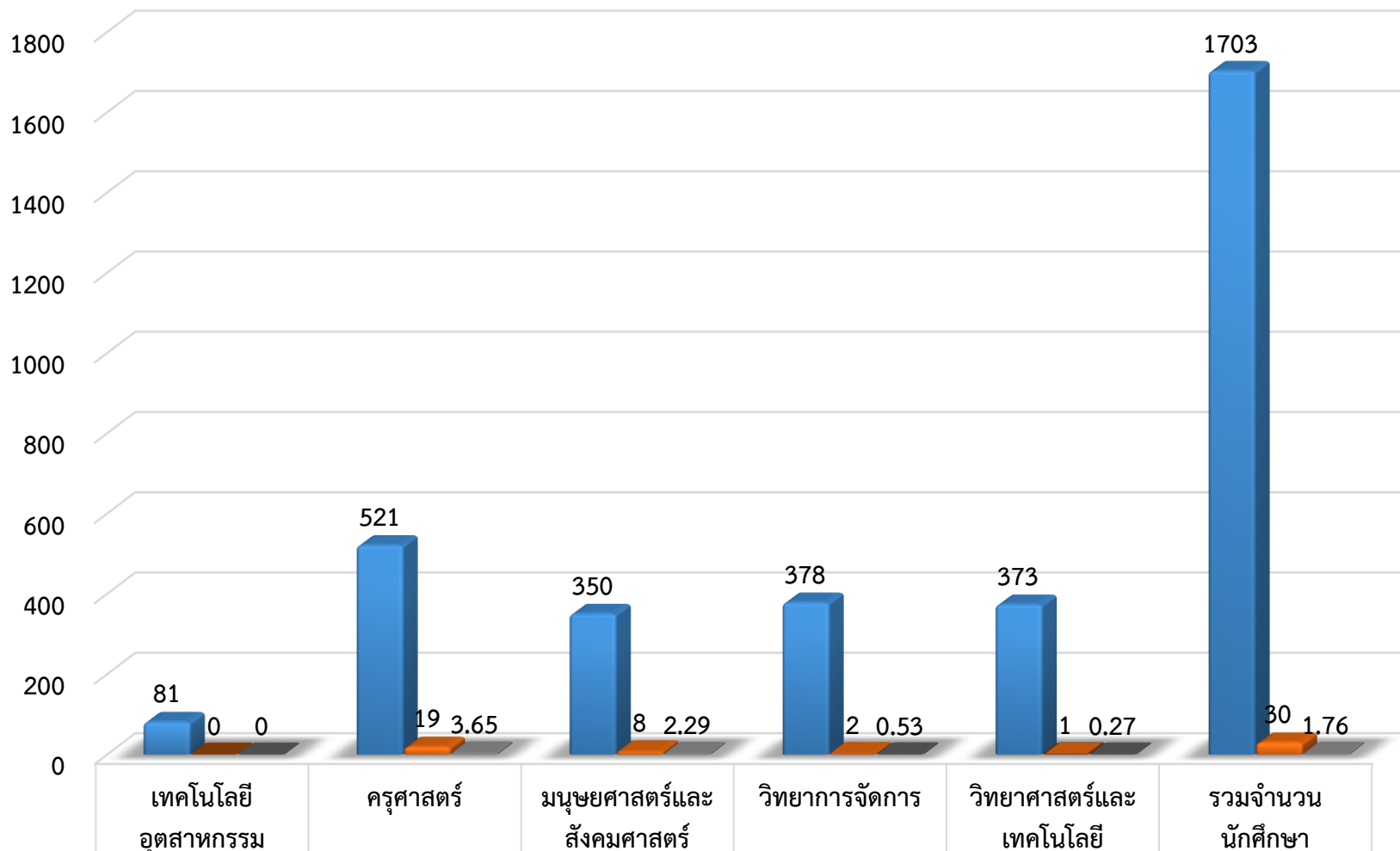
ลำดับ	คณะ	Overall Score / Overall Grade						รวม
		0-9 Below A1	10-19 A1	20-29 A2	30-39 B1	40-49 B2	50 C1 or above	
1	เทคโนโลยีอุตสาหกรรม	19	50	12	0	0	0	81
2	ครุศาสตร์	62	332	108	17	2	0	521
3	มนุษยศาสตร์และสังคมศาสตร์	50	214	78	8	0	0	350
4	วิทยาการจัดการ	77	252	47	2	0	0	378
5	วิทยาศาสตร์และเทคโนโลยี	75	240	57	1	0	0	373
	รวมจำนวนนักศึกษา (คน)	283	1,088	302	28	2	0	1,703

ลำดับ	คณะ	จำนวนนักศึกษาเข้าสอบ	Below A1-A1-A2	คิดเป็นร้อยละ	ผลการทดสอบระดับ B1 ขึ้นไป	คิดเป็นร้อยละ
1	เทคโนโลยีอุตสาหกรรม	81	81	100	0	0
2	ครุศาสตร์	521	502	96.35	19	3.65
3	มนุษยศาสตร์และสังคมศาสตร์	350	342	97.71	8	2.29
4	วิทยาการจัดการ	378	376	99.47	2	0.53
5	วิทยาศาสตร์และเทคโนโลยี	373	372	99.73	1	0.27
	รวมจำนวนนักศึกษา (คน)	1,703	1,673	98.24	30	1.76

หมายเหตุ

- มหาวิทยาลัยราชภัฏเลย สอบระหว่างวันที่ 12-13, 19 กันยายน พ.ศ. 2563 (จำนวนนักศึกษาเข้าสอบ 1,656 คน)
- ศูนย์การศึกษามหาวิทยาลัยราชภัฏเลย จ.ขอนแก่น สอบระหว่างวันที่ 9,12 ตุลาคม พ.ศ. 2563 (จำนวนนักศึกษาเข้าสอบ 47 คน)
- ชุดข้อสอบ Cambridge English Placement Test

การทดสอบ Cambridge English Placement Test



■ จำนวนนักศึกษาเข้าสอบ	81	521	350	378	373	1703
■ ผลการทดสอบระดับ B1 ขึ้นไป	0	19	8	2	1	30
■ คิดเป็นร้อยละ	0	3.65	2.29	0.53	0.27	1.76

■ จำนวนนักศึกษาเข้าสอบ ■ ผลการทดสอบระดับ B1 ขึ้นไป ■ คิดเป็นร้อยละ

จากการทดสอบสมรรถนะด้านภาษาอังกฤษ Cambridge English Placement Test ศูนย์ภาษา ได้ดำเนินการทดสอบระหว่างวันที่ 12-13, 19 กันยายน พ.ศ. 2563 (จำนวนนักศึกษาเข้าสอบ 1,656 คน) ศูนย์การศึกษามหาวิทยาลัยราชภัฏเลย จ.ขอนแก่น สอบระหว่างวันที่ 9,12 ตุลาคม พ.ศ. 2563 (จำนวนนักศึกษาเข้าสอบ 47 คน) ด้วยชุดข้อสอบ Cambridge English Placement Test พบว่า มีผู้สอบผ่านระดับ B1 ขึ้นไปทั้งหมด 30 คน คิดเป็นร้อยละ 1.76 จากจำนวนนักศึกษาเข้ารับการทดสอบทั้งสิ้น 1,703 คน โดยคณะครุศาสตร์ มีสัดส่วนผู้สอบผ่าน ระดับ B1 ขึ้นไป มากที่สุด คิดเป็นร้อยละ 3.65 รองลงมาคือ คณะมนุษยศาสตร์และสังคมศาสตร์ มีสัดส่วนร้อยละ 2.29 และคณะวิทยาการจัดการ มีสัดส่วนร้อยละ 0.53 คณะวิทยาศาสตร์และเทคโนโลยี มีสัดส่วนร้อยละ 0.27 และคณะเทคโนโลยีอุตสาหกรรม ไม่มีผู้สอบผ่าน ระดับ B1